

Die folgenden Servicewerkzeuge können für die Durchführung einer Reparatur erforderlich sein

Preparation before maintenance:

• Tools

1. Pliers
2. Phillips screwdriver
3. Protective glasses
4. Multimeter
5. Clamp Meter (5A)



6. Adjustable wrench
7. Electric soldering iron
8. Wire strippers
9. Sealing pliers
10. Protective gloves



• Equipment

1. Vacuum pump
2. Brazing equipment
3. Pressure gauge/refrigerant meter



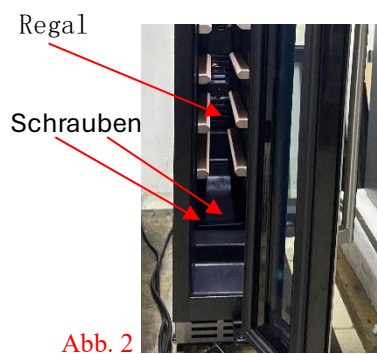
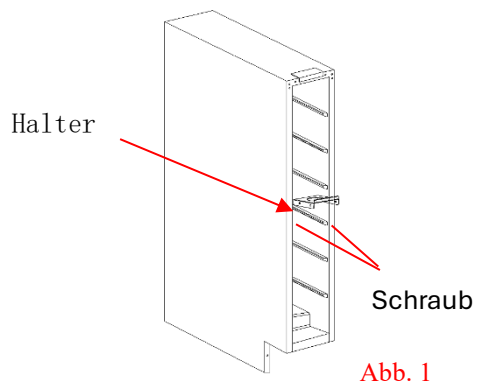
Entfernen/Einbau der Regalböden

Modell:

DAUF-8.23

Lösen Sie die seitlichen Schrauben der Halterung, ziehen Sie die Halterung heraus und entfernen Sie sie (Abb. 1).

Lösen Sie die unteren Schrauben des Regalbodens, ziehen Sie den Regalboden heraus und entfernen Sie ihn (Abb. 2).



Modelle:

DAUF-16.64, DAUF-32.83 und DAUF-32.78

Entfernen/Einbauen der Regalböden

Schieben Sie das Regal bis zum Anschlag und drehen Sie es auf einer der beiden Seiten, sodass der Anschlag aus der Führungsschiene herauskommt, und ziehen Sie dann das Regal heraus (Abb. 1).

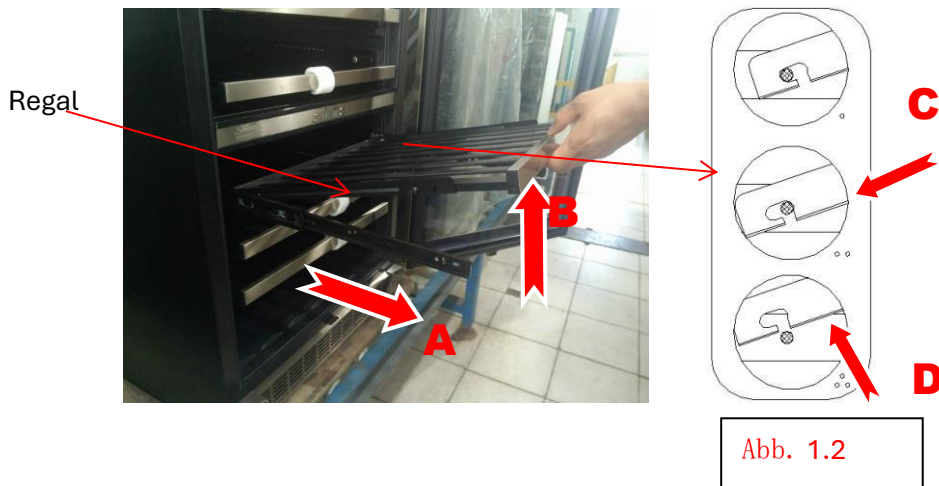


Modelle:

DAUF-39.121, DAUF-39.119DOP.TO, DAUF-46.138, DAUF-41.146

Entfernen/Einbauen der Einlegeböden

Öffnen Sie die Tür und ziehen Sie das Regal in Richtung A heraus. Heben Sie die Vorderseite des Regals in Richtung B an (Abb. 1.1). Drücken Sie dann die Verriegelungslaschen an beiden Seiten der Rückseite des Regals in Richtung C in die entsprechende Position und heben Sie das Regal in Richtung D an (Abb. 1.2).

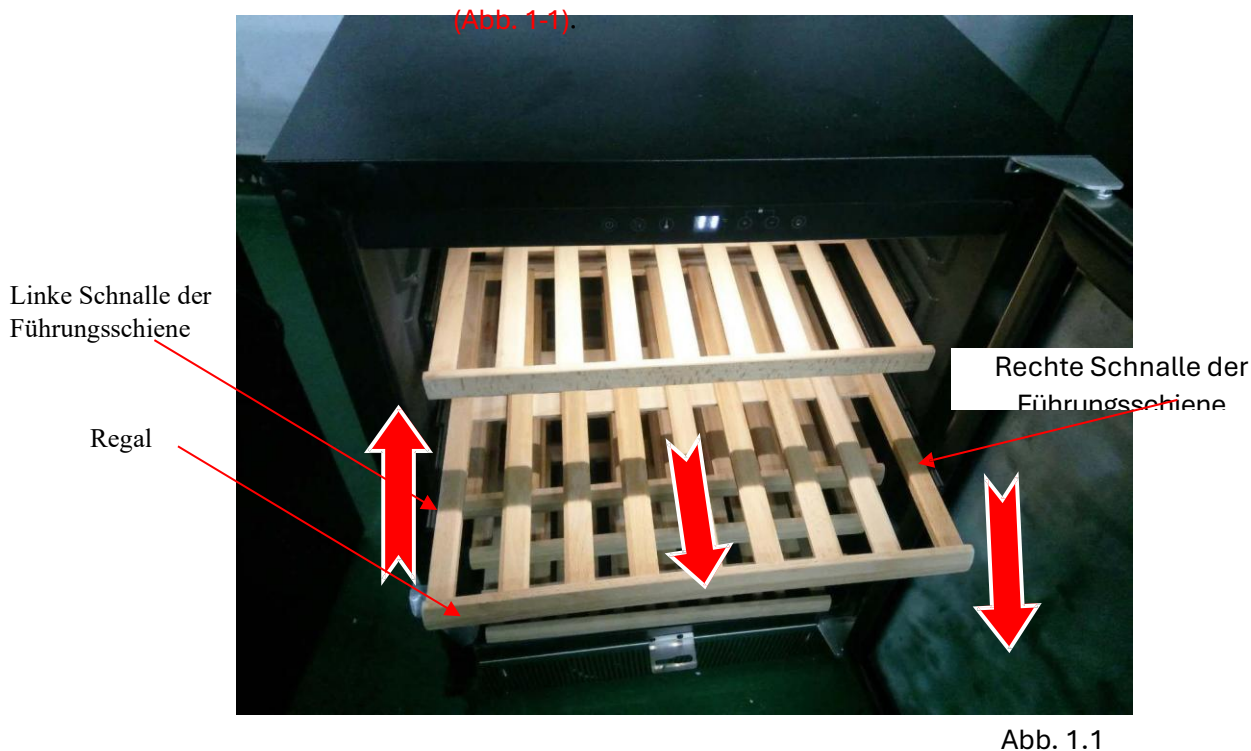


Modell:

DAUF-46.145

Entfernen/Einbauen der Regalböden

Ziehen Sie das Regal heraus, drücken Sie mit beiden Händen auf die linke und rechte Verriegelung der Führungsschiene, drücken Sie die linke nach oben und die rechte nach unten und ziehen Sie dann das Regal aus der Führungsschiene heraus.



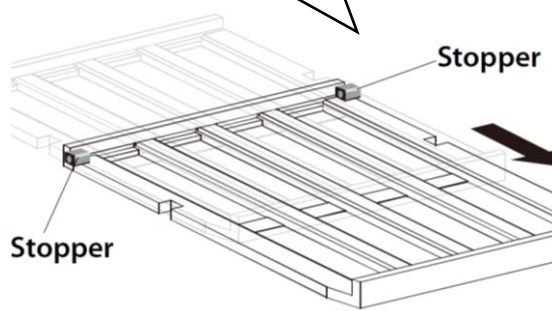
Modelle:

DAUF-17.58, DAUF-19.58

Entfernen/Einbauen der Regalböden

Um ein Regalbrett herauszunehmen, ziehen Sie es zunächst in einem angemessenen Abstand heraus, heben Sie es dann an und nehmen Sie es durch die beiden Regalbrettstopper auf beiden Seiten des Regalbretts heraus. Setzen Sie das Regalbrett wieder ein oder ~~ersetzen Sie es, indem Sie die Schritte~~ in umgekehrter Reihenfolge ausführen.

Wenn das Regal bis zum Anschlag herausgezogen wird, wird es durch den Anschlag blockiert.

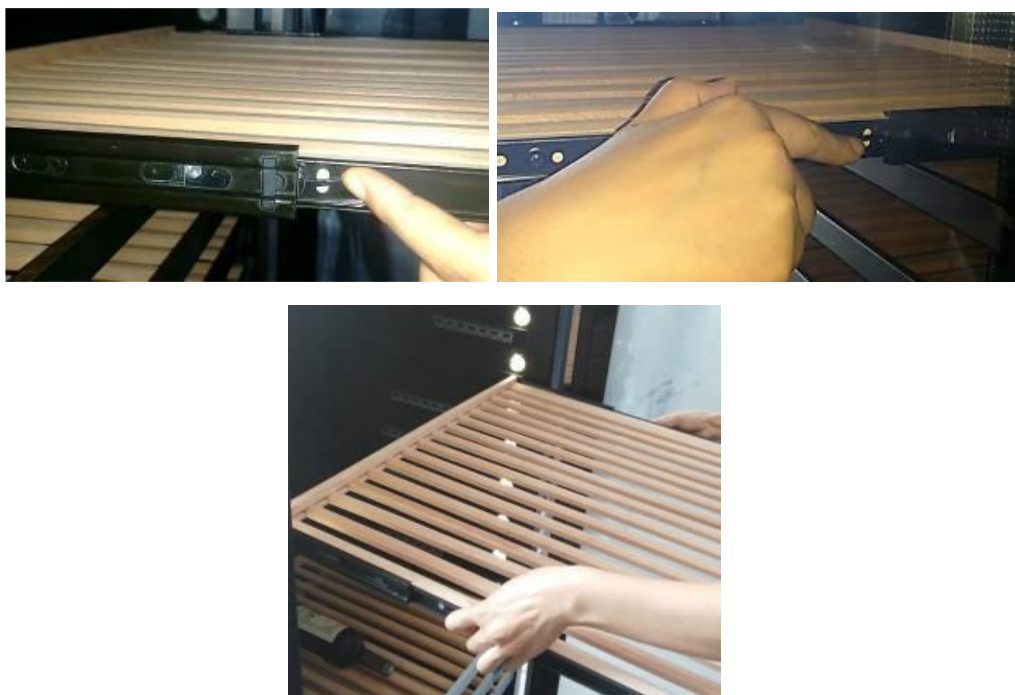


Modelle:

DAUF-39.119DB.TO

Entfernen/Einbauen der Regalböden

Schienenregal: Zum Entfernen des Regals ziehen Sie das Regal bis zur maximalen Endposition nach außen, halten Sie das Regal fest, drücken Sie die schwarze Klammer der Schiene am Regal zusammen und ziehen Sie die linke Seite nach oben, drücken Sie die rechte Seite nach unten und ziehen Sie das Regal dann heraus, um es zu entfernen. (Abb. 1)



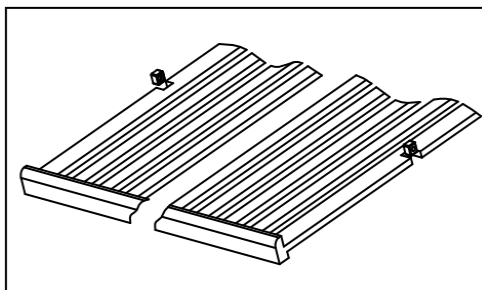
Modelle:

DAUF-38.100, DAUF-45.125

Entfernen/Einbauen der Regalböden

Um eines der Regale aus dem Schienenfach zu entfernen, bewegen Sie das Regal in die Position, in der sich die Kerbe des Holzregals genau unter dem Kunststoffpfosten befindet, heben Sie es dann an und ziehen Sie es heraus.

Um das Regalbrett wieder einzusetzen, führen Sie die oben beschriebenen Schritte in umgekehrter Reihenfolge durch.

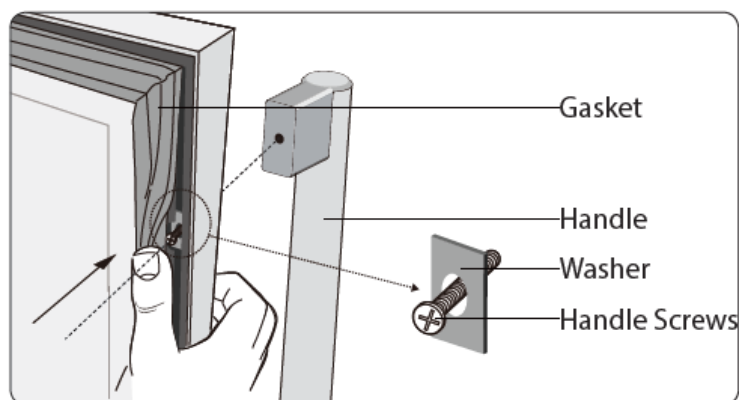


Einbau des Türgriffs

Alle Modelle, bei denen der Türgriff zur Grundausstattung gehört. Außer DAUF-38.100

So montieren Sie den Türgriff:

1. Setzen Sie den Griff auf die Stifte an der Tür.
2. Öffnen Sie die Tür und ziehen Sie die Türdichtung vom Türrahmen ab, um Zugang zu den Schrauben zu erhalten.
3. Befestigen Sie den Griff mit den Schrauben an der Tür. Achten Sie darauf, die Schrauben nicht zu fest anzuziehen, um Beschädigungen an der Tür zu vermeiden.

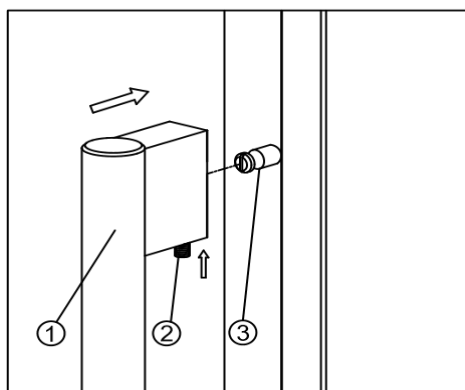


Montage des Türgriffs

Modell:

DAUF-38.100

Ziehen Sie die Schrauben nicht zu fest an und verwenden Sie keine Elektrowerkzeuge, um den Griff zu montieren. Zu fest angezogene Schrauben können zu Glasbruch führen.



Setzen Sie den Griff ① über die Befestigungsstifte ③ der Tür und ziehen Sie die mitgelieferten Inbusschrauben ② fest, um den Griff zu befestigen.

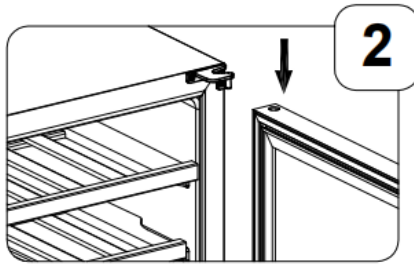
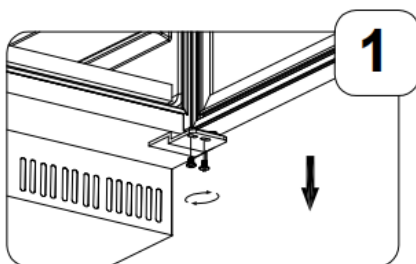
Türumkehrung und Entfernung der Scharniere

Modell:

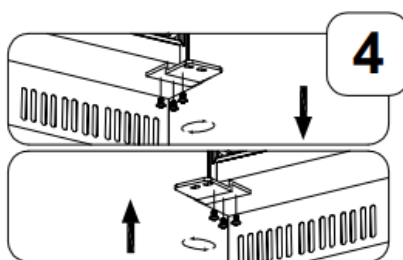
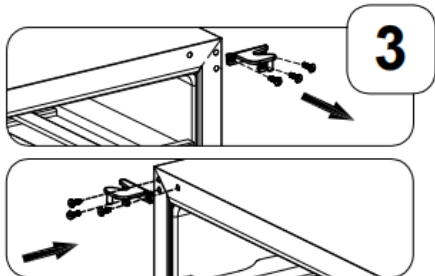
DAUF-8.23

Bei diesem Gerät kann die Tür sowohl von links als auch von rechts geöffnet werden. Das Gerät ist werkseitig so voreingestellt, dass die Tür von links geöffnet wird. Um die Öffnungsrichtung umzukehren, befolgen Sie bitte die nachstehenden Anweisungen.

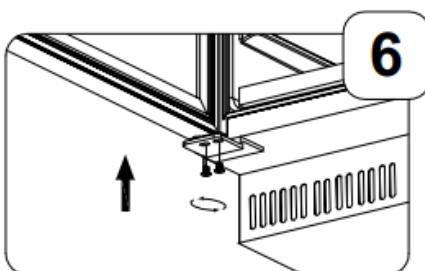
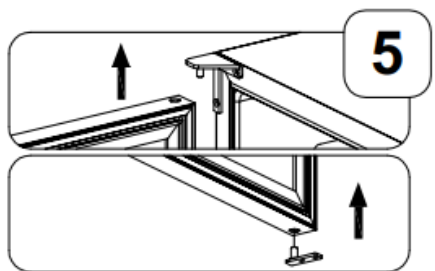
1. Öffnen Sie die Tür, entfernen Sie die beiden Schrauben im unteren Scharnier und heben Sie die Tür heraus.
Entfernen Sie die Scharnierhalterung der unteren Tür.



2. Entfernen Sie die Türwelle aus dem rechten oberen Scharnier.
3. Installieren und befestigen Sie das linke obere Scharnier aus der Plastiktüte, die die Bedienungsanleitung enthält.
4. Entfernen Sie das rechte untere Scharnier.
5. Bringen Sie das linke untere Scharnier aus der Plastiktüte an, die die Gebrauchsanweisung enthält.



6. Drehen Sie die Tür um 180 Grad und montieren Sie die untere Scharnierhalterung links an der unteren Tür.
Montieren Sie die Tür und ziehen Sie die Schrauben fest an.

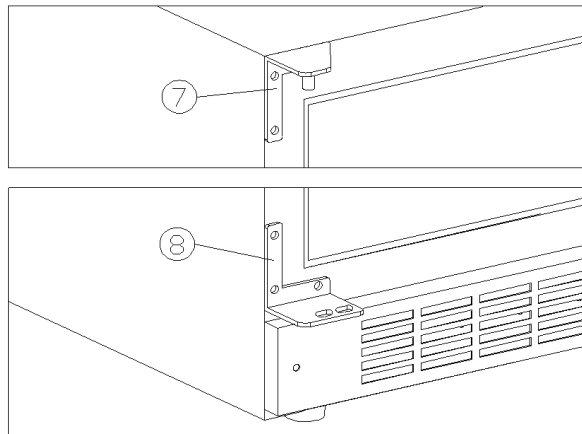
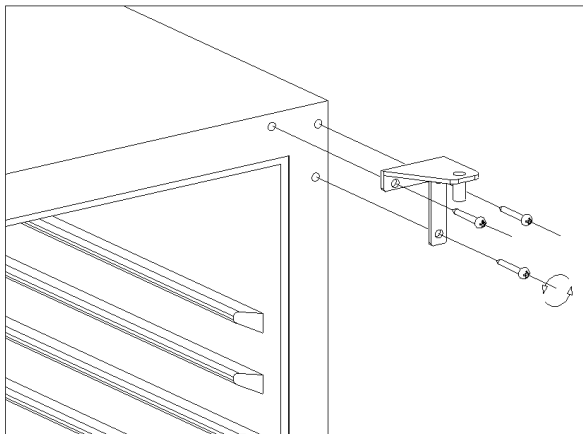


Türumkehrung und Entfernung der Scharniere

Modell:

DAUF-17.58, DAUF-19.58, DAUF-32.83, DAUF-32.78, DAUF-38.100, DAUF-39.121, DAUF-46.138, DAUF-46.145

Auf Wunsch kann die Türrichtung nach der Installation des Geräts geändert werden. Wir empfehlen, die Türrichtung mit zwei Personen zu ändern.



Um die Türrichtung umzukehren, führen Sie die folgenden Schritte aus:

1. Bereiten Sie eine ebene und weiche Fläche vor, auf der Sie die Tür während des Vorgangs ablegen können.
2. Lösen Sie die drei Schrauben am unteren Scharnier.
3. Lösen Sie die drei Schrauben am oberen Scharnier.
4. Legen Sie die Tür auf die weiche Unterlage.
5. Entfernen Sie die Lochabdeckungen.
6. Setzen Sie die Lochabdeckungen auf die Löcher, aus denen Sie die Scharniere entfernt haben.
7. Drehen Sie die Tür um 180°. Richten Sie die Scharniere an den freien Löchern oben und unten am Gerät aus.
8. Befestigen Sie das obere Scharnier mit drei Schrauben.
9. Befestigen Sie das untere Scharnier mit drei Schrauben.
10. Setzen Sie die Lochabdeckungen auf.

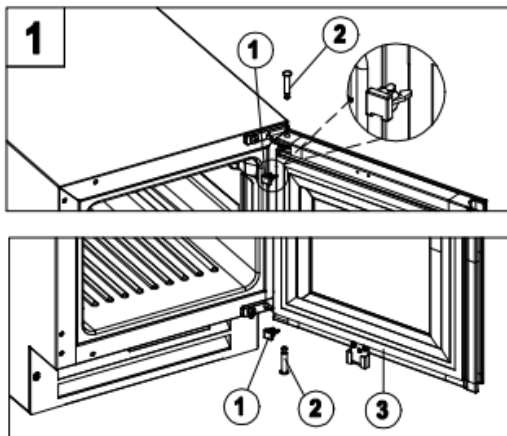
Türumkehrung und Entfernung der Scharniere

Modell:

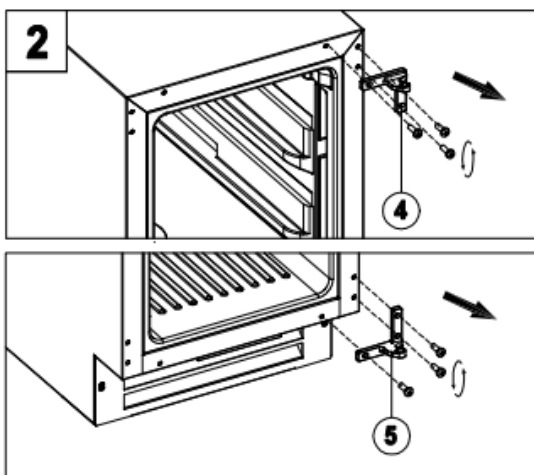
DAUF-16.64, DAUF-41.146DBH

1. Entfernen Sie den Türachsenknopf (1) vom oberen rechten Scharnier und vom unteren rechten Scharnier.

Entfernen Sie die Türachse (2). Entfernen Sie dann die Tür (3).

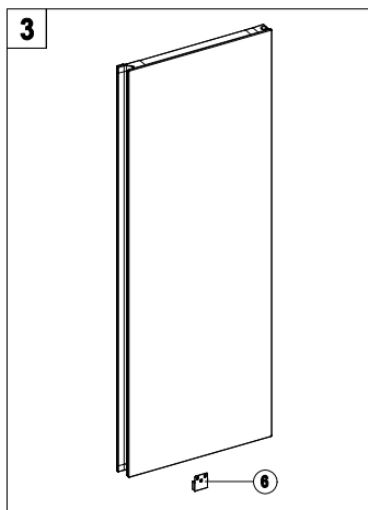


2. Lösen Sie die 3 Schrauben und entfernen Sie das rechte obere Scharnier (4), lösen Sie die 3 Schrauben und entfernen Sie das rechte untere Scharnier (5). Entfernen Sie dann die Tür.



3. Alle befinden sich an der Unterseite der Tür. Lösen Sie die 2 Schrauben und entfernen Sie den Türmagneten (6). Bringen Sie dann den Türmagneten und die Kindersicherung auf der gegenüberliegenden Seite des Türrahmens an.

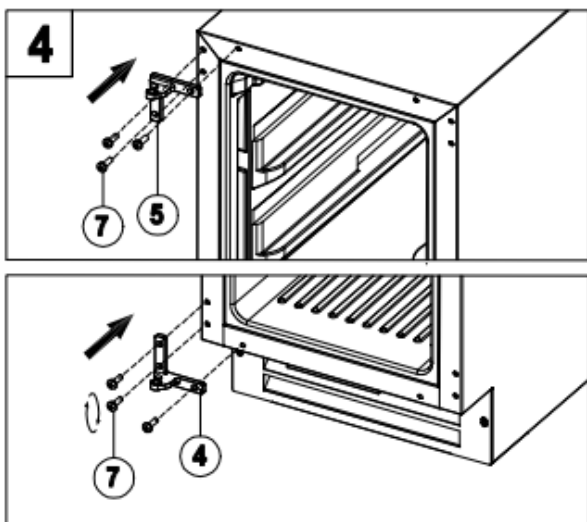
Drehen Sie die Tür um 180 Grad.



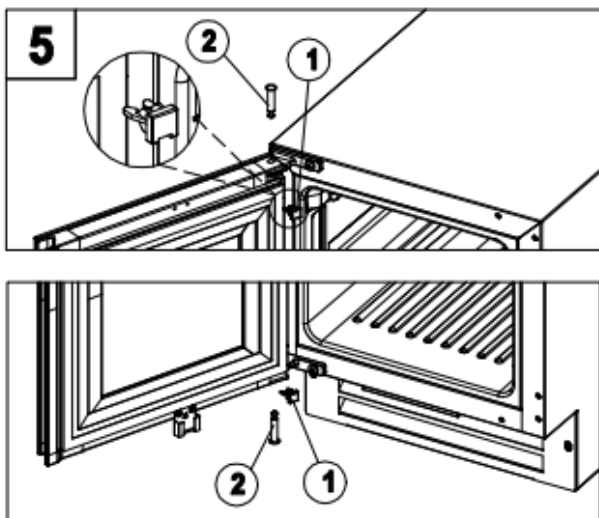
4. Entfernen Sie die Ziernägel (7) oben links und unten links am Schrank.

Bringen Sie die Ziernägel oben rechts und unten rechts am Schrank an.

Bringen Sie das obere linke Scharnier (5) und das untere linke Scharnier (4) an.



5. Bringen Sie die Türachse (2) an und montieren Sie die Tür, sobald sie korrekt ausgerichtet ist. Bringen Sie den Türachsenknopf (1) an.

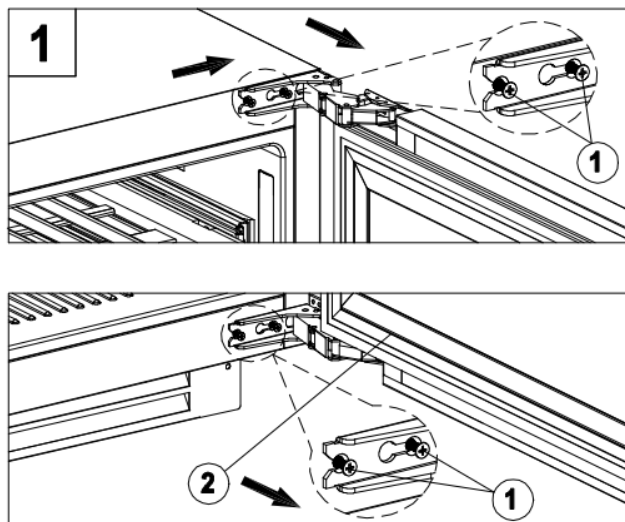


Türumkehrung und Scharnierentfernung

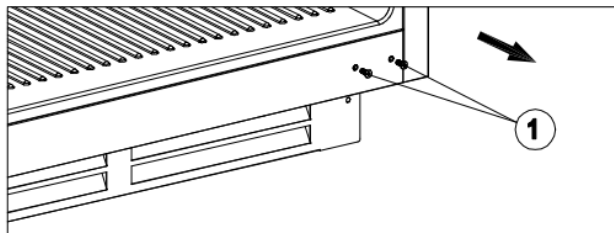
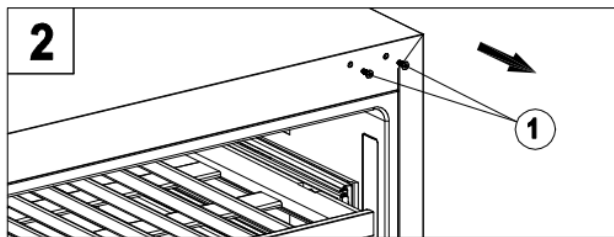
Modell:

DAUF-39.119DOP.TO, DAUF-41.146DOP.TO, DAUF-45.125

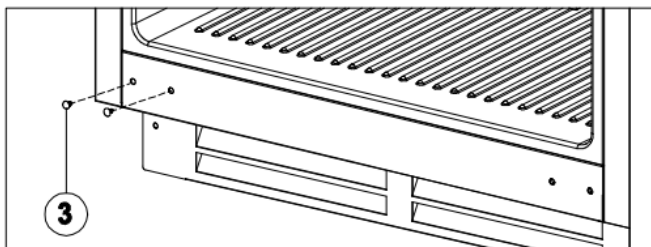
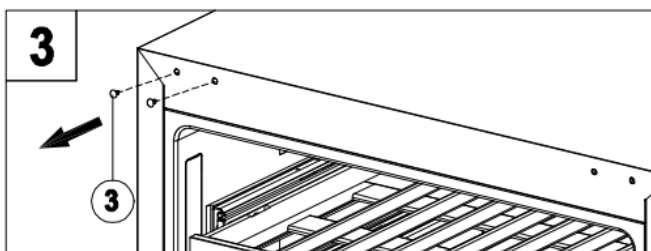
1. Lösen Sie die Schrauben (1), mit denen die oberen und unteren Scharniere am Schrank befestigt sind. Entfernen Sie die Tür (2) und lassen Sie die Scharniere offen.



2. Entfernen Sie die Scharnierschrauben.



3. Entfernen Sie 4 der Ziernägel (3) aus der oberen und unteren linken Ecke und bringen Sie sie in der oberen und unteren rechten Ecke wieder an.



4. Entfernen Sie das obere rechte Scharnier (4) und die Türscharnier-Auflageplatte (5).

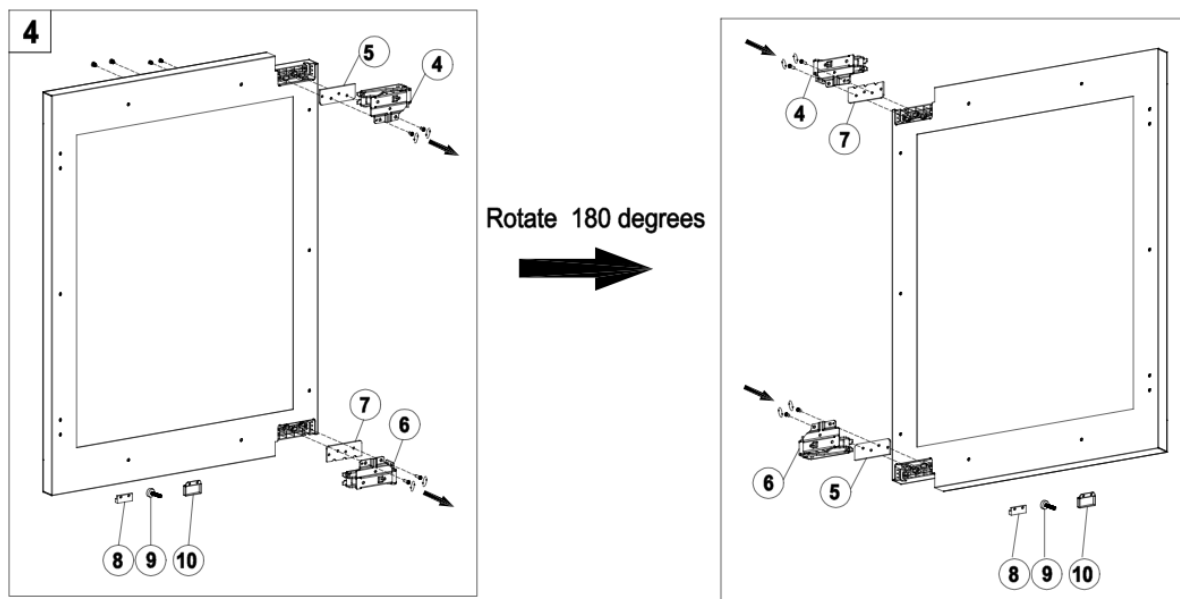
Entfernen Sie das rechte untere Scharnier (6) und die Türscharnier-Unterlegplatte (7). Drehen Sie die Tür um 180 Grad.

Bringen Sie (4) und (7) oben links an der Tür an.

Bringen Sie (6) und (5) unten links an der Tür an.

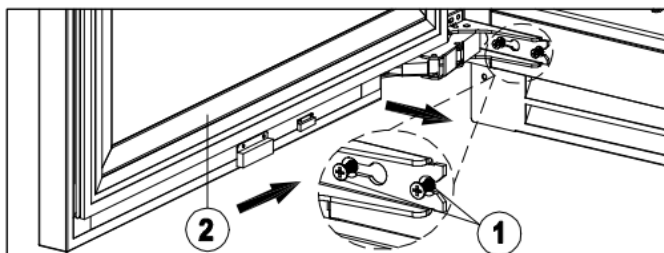
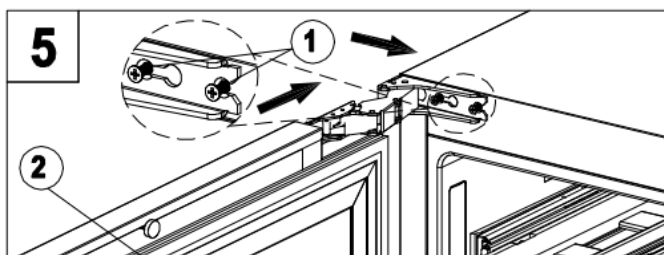
Entfernen Sie den Türmagneten (8) und die Aufbewahrungsbox (10) mit 2 Schrauben.

Entfernen Sie den Knopf (9) gegen den Uhrzeigersinn und bringen Sie ihn am gegenüberliegenden Ende der Tür wieder an.



5. Bringen Sie die Scharnierschrauben (1) auf der linken Seite an. Drehen Sie die Schrauben nur teilweise ein, damit

die Scharniere hinter die Schraubenköpfe gleiten können. Ziehen Sie die Scharnierschrauben (1) fest.



Ausbau/Einbau der Türdichtung

Modelle: Alle Modelle

Verformungen, Falten, Verwerfungen und andere Fehler der Türdichtung führen zu Kälteverlust, unzureichender Kühlung und langfristigem Dauerbetrieb des Kompressors. Versuchen Sie zur Behebung des Problems zunächst, die verformte Stelle der Dichtung mit einem elektrischen Föhn mit heißer Luft zu bearbeiten, schütteln Sie sie dabei hin und her und formen Sie die Dichtung mit Wärme neu. Ersetzen Sie die Dichtung durch eine neue, wenn sie nicht repariert werden kann.

Wenn Sie eine neue Türdichtung einbauen, ziehen Sie zunächst die alte heraus, richten Sie dann die vier Ecken und vier Seiten der neuen Dichtung an den entsprechenden Aussparungen in der Tür aus und klopfen Sie anschließend mit einem Gummihammer vorsichtig entlang der Dichtungsbahn auf die Dichtung, wie auf den folgenden Fotos gezeigt.



Importeur und Markeninhaber ist Dunavox

Unternehmensdaten

Name: Dunavox Kft

Hauptsitz: Ungarn, 2151 Fót, Fehérkő út 8/b

Website: <https://dunavox.com/page/home>

Kontakt: info@dunavox.com